

# SEILINGSBESTEMMELSER

## MARITIM Ryfylke Rundt 2013

Seilasen **MARITIM Ryfylke Rundt 2013** for kjølbåter arrangeres fra Vågen i Stavanger - fredag 26. juli 2013 kl. 18.00 med startområde vestsiden av Hundvåg.

**Påmelding** utføres elektronisk på link: [https://www.deltager.no/maritim\\_ryfylke\\_rundt\\_26072013](https://www.deltager.no/maritim_ryfylke_rundt_26072013)

Deltakeravgift betales ved påmelding. Påmeldingsfrist er fredag 12. juli 2013.

Regattaleder: MARITIM Ryfylke Rundt 2013 er ledet av **Marthon Michaelsen** som kan nås på telefon 971 10 922. Eller på e-post: [ryfylkerundt@gmail.com](mailto:ryfylkerundt@gmail.com).

Denne regattaen er lisenspliktig. Det betyr at alle deltakere må løse startlisens via link: <http://www.seiling.no/Regatta/Sider/Lisens.aspx>

### 1.0 REGLER:

Regattaen vil være underlagt ISAF's kappseilingsregler, NSF's forskrifter med de skandinaviske seilforbunds tillegg, samt regler for NOR-Rating, klasseregler og disse seilingsbestemmelsene. Båter som har sponsor/reklame må kunne framvise gyldig reklamelisens fra NSF.

Det settes opp en shorthand klasse med besetningsbegrensning på to personer. Denne klassen har tillatelse til å bruke autopilot.

### 1.1 MØRKESEILAS

Fra ca. solnedgang (for regattaen definert som) kl. 23:00 til ca. soloppgang (kl. 04:20) gjelder sjøveisreglene i stedet for kappseilingsreglene 2009–2013. I samme tidsrom skal lanterner være tent.

### 1.2 SIKKERHETSBESTEMMELSER

Båten skal være dekket og utstyrt med: flytevester og sikkerhetsliner til alle besetningsmedlemmer, fire hvite og fire røde nødbluss, lykt, livbøye med refleks og selvtennende lys, kasteline 15-25m, brannsløkkingsapparater, førstehjelpsutstyr og tåkelur. I tillegg anbefales VHF og GPS.

### 1.3 MANNSKAPSLISTE

Mannskapsliste skal leveres inn ved registrering. På mannskapslista skriver du navn og telefon nummer til alle seilerne, og navn og telefon til nærmeste pårørende. Manglende mannskapsliste kan føre til diskvalifikasjon.

### 1.4 FORSIKRING

Hver deltagende båt skal være forsikret med gyldig ansvarsforsikring.

### 2.0 BESKJED TIL DELTAKERNE:

Beskjed til deltakerne vil bli kunngjort på vår nettside, <http://www.seilforeningen1928.no/index.cfm> og på oppslagstavla i Vågen.

### 3.0 ENDRING I SEILINGSBESTEMMELSENE

Eventuelle endringer i seilingsbestemmelsene vil bli kunngjort senest kl 10:00 samme dag de trer i kraft, bortsett fra at eventuelle forandringer i tidsprogrammet for kappseilasene vil bli kunngjort før kl 20:00 dagen før de trer i kraft.

### 4.0 TIDSPROGRAM FOR REGATTAEN

Første start kl. 18:00

### 5.0 BANEOMRÅDE

Baneområde vil være som beskrevet i pkt. 7.0.

### 6.0 LØPET

Start - vestsiden av Hundvåg,

Arsgrunnen SB, (ca 59° 08,250 N, 5° 26,363 E),  
Lyrgrunnen SB, (ca 59° 13,148 N, 5° 41,193 E),  
Finnøy SB, (ca 59° 12,221 N, 5° 49,727 E),  
Sør Hidle SB, (ca 59° 02,125 N, 5° 49,905 E),  
Hundvåg BB, (ca 59° 00,540 N, 5° 43,300 E),  
mål ved Vågen.

### 7.0 STARTEN

Signal	Flagg og lyd	Minutter før startsignal
Varsel	Klasseflagg; 1 lydsignal	5
Klar	Flagg "P"; 1 lydsignal	4
Ett minutt	Klarsignal fjernes; 1 langt lydsignal	1
Sart	Klasseflagg fjernes; 1 lydsignal	0

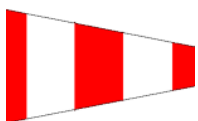
	Klasseflagg	Varselsignal	Start
Start 1	D	17:55	18:00
Ev.2. start	E	18:05	18:10

Antall starter og fordeling av båter i hver start blir beskrevet i [deltagerliste](#) lagt ut på foreningens nettside samt på oppslag.

En båt kan ikke starte senere enn ti minutter etter dens startsignal.

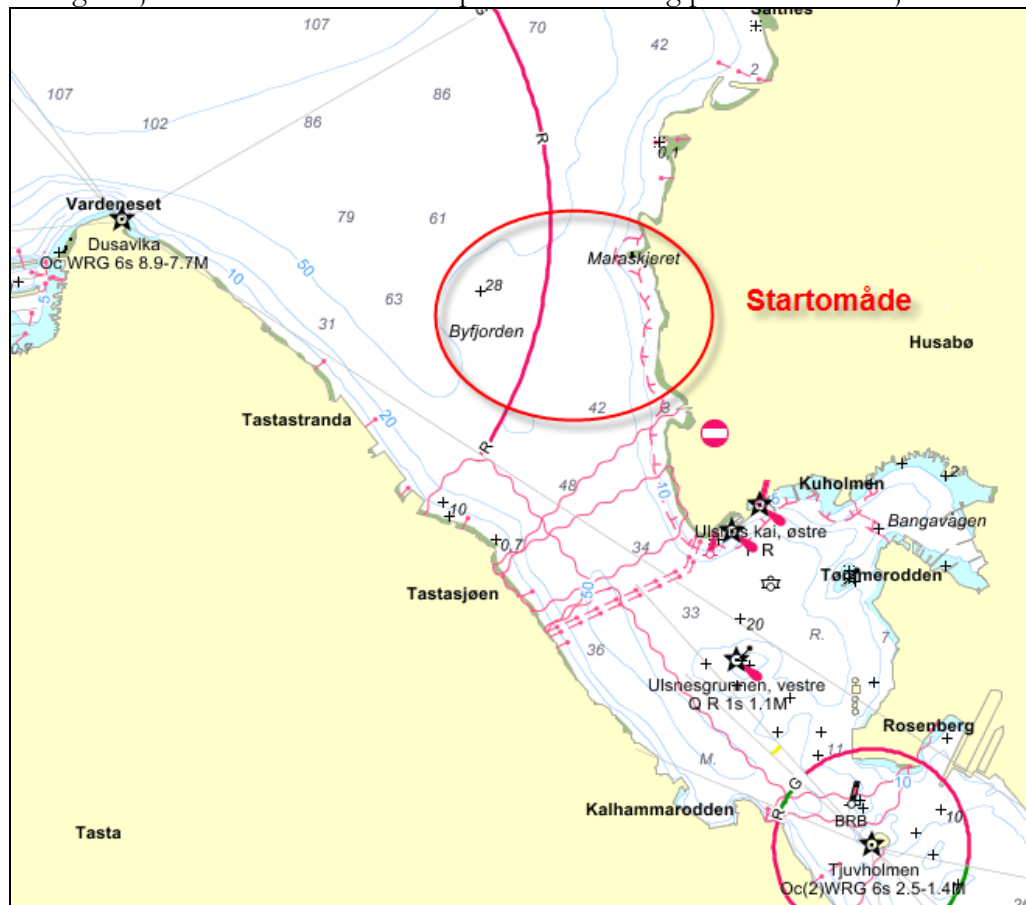
### 7.1 Utsettelse av start

Ved utsettelse av start vil dette markeres med flagg "AP" på land ved "MARITIM Ryfylke Rundt oppslagstavle" i Vågen eller på startbåt ved starlinje før første varselsignal kl 17:55.



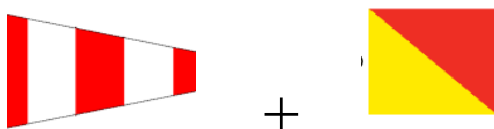
## 7.2 Startlinjen

Vest av Maraskjeret på Hundvåg ca koordinater: N 58° 59.894', E 5° 42.436' mellom to utlagte bøyer. Alle deltakende båter må være oppmerksom på to cruiseskip som forlater Stavanger havn og skal ut byfjorden fredag 26. juli ca. kl. 18:00. Cruiseskipene vil holde seg på vestsiden av fjorden.



## 7.3 Flytting av start

Ved lite vind kan starten flyttes til området ved Tungenes fyr, dette vil markeres med flagg "AP" + "O" på startbåt ved opprinnelig startlinje før første varselsignal kl 17:55.



Det vil bli gitt informasjon om tidspunkt for start på VHF kanal 72.  
Startlinjen ved Tungenes mellom 2 bøyer.

## 8.0 TILBAKEKALLING

Signal om individuell tilbakekalling vil bli gitt i henhold til seilreglementets 29.1 med signalflagget "X". Signal om generell tilbakekalling vil bli gitt med signalflagg "første likhetstegn" i henhold til kappseilingsregel 29.2. Når signal om generell tilbakekalling er gitt, utsettes påfølgende starter tilsvarende.

## 9.0 MÅL

Mållinjen blir definert på et senere tidspunkt avhengig av antall påmeldte og hensyn til annen trafikk i havnen. Følg med på hjemmesiden: <http://www.seilforeningen1928.no/index.cfm>

Ved målgang i mørke eller dårlig sikt må mannskapet sørge for at seilnummeret er synlig for regattakomiteen. (bruk lykt)



### 10.0 MAKSIMALTID

Maksimaltid kl. 15:00 lørdag 27. juli. Bare båter som fullfører innenfor maksimaltiden har gyldig seilas. Dette endrer kappseilingsregel 35. Båter som ikke kommer inn til maksimaltiden skal melde seg til regattakomiteèn så snart de ser at de ikke rekker å passere mål i tide eller så snart de bryter.

### 11.0 PROTESTER

Evt protest skal være regattakomiteèn i hende senest 60 min etter at siste båt har passert mål. Protester skal skrives på protestskjema som fås ved henvendelse til komiteen eller hentes på link:

<http://www.seilforeningen1928.no/doc//SF1928/Regatta/Protestskjema.pdf>

### 12.0 RESULTAT OG HANDIKAPSYSTEM

Det skal seiles etter handikapsystemet NOR-Rating, og entypeklasser, minimum tre båter i hver klasse.

### 13.0 ANNEN STRAFF

For tidlig startende båter som ikke vender tilbake etter angitt signal i henhold til kappseilingsreglens pkt. 29.1, straffes med 2,5 % tillegg til korrigeret tid.

### 14.0 PREMIERING

Det blir 1/3 premiering i hver klasse.

### 15.0 ANNEN INFORMASJON

Første båt som passerer sør-Talgje bes ringe regattakomiteèn på telefon: 971 10 922.

